

# Open Data als Katalysator für nachhaltige Entwicklung ?



*“Wissen ist der Schlüssel zur Lösung gesellschaftlicher Probleme und zur Bewältigung globaler Herausforderungen.“*  
Strategie 2021 UniBe

Peter Messerli

[Opendata.ch/2015](https://opendata.ch/2015), 1. Juli 2015, Universität Bern

# Schlussfolgerungen

→ **Weshalb ?**

*Nachhaltige Entwicklung !*

↙ **Wie ?**

*«Available-Accessible-Adequate» !*

↙ **Was ?**

*Open Data !*

*(Transparenz, Innovation, Effizienz)*

# Ein sicherer und gerechter Lebensraum für die Menschheit: inter- und intra-generationale Gerechtigkeit



Wissen



Zielkonflikte  
aushandeln



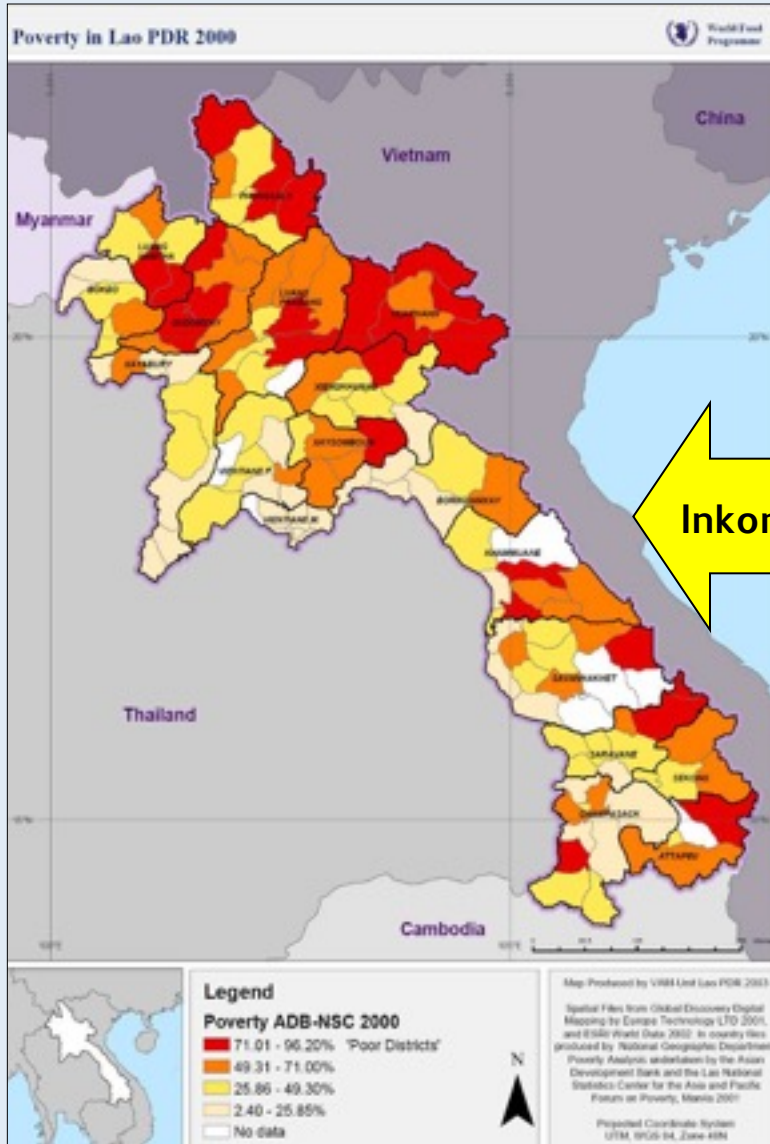
Zielgerichtete und  
gerechte  
Entscheide



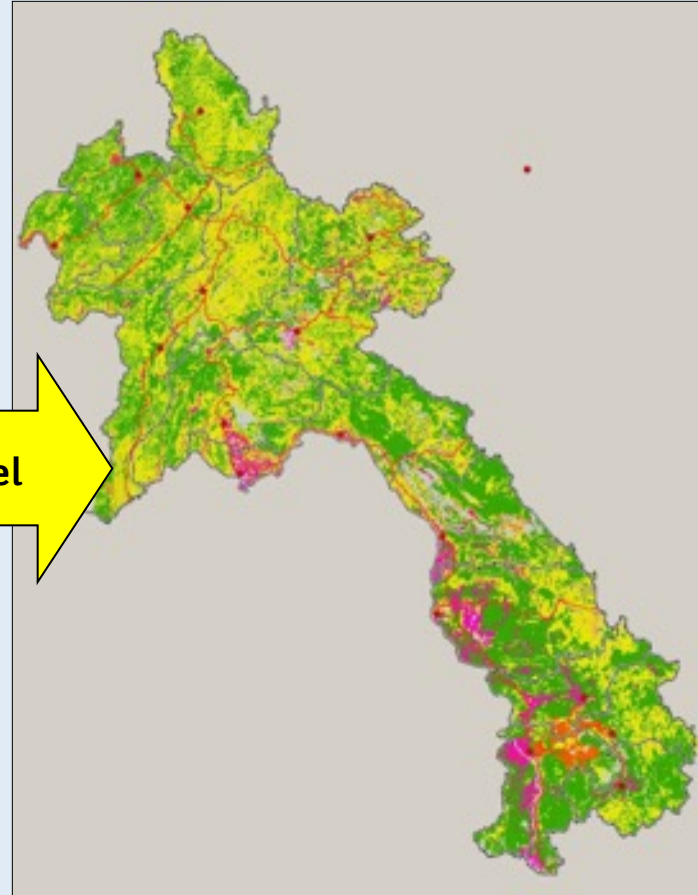
Nachhaltige  
Entwicklung



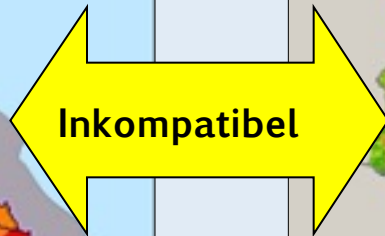
# Armutsbekämpfung und Umwelt: Zielkonflikt oder Synergie?



Forest Cover 2002

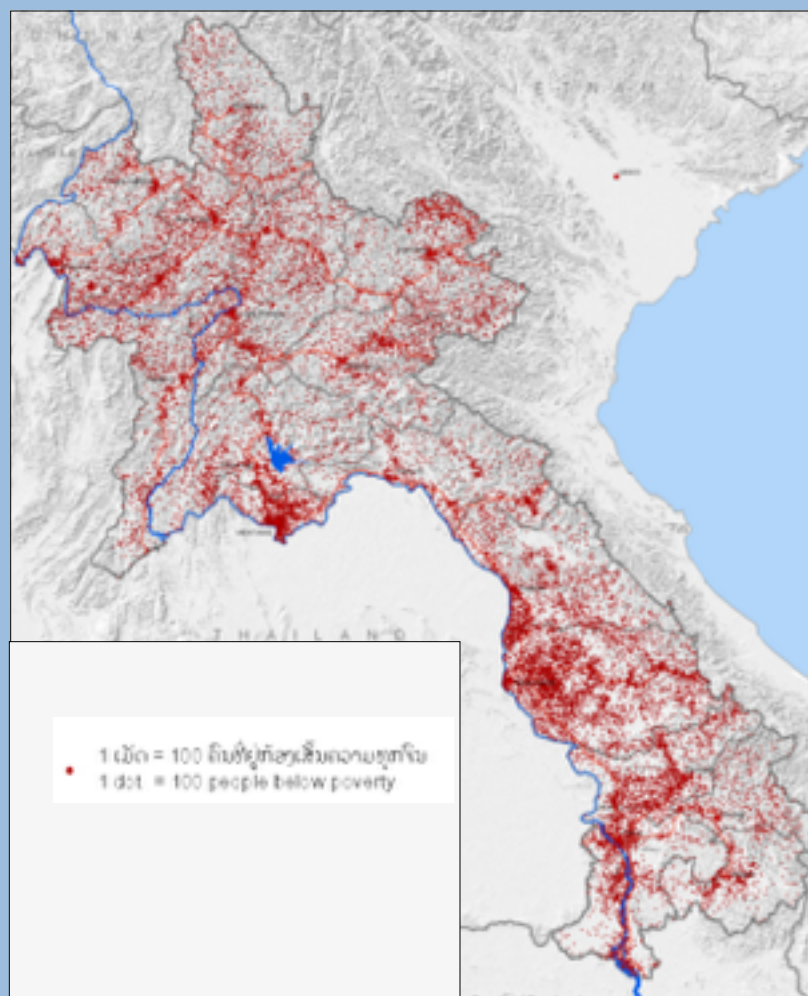
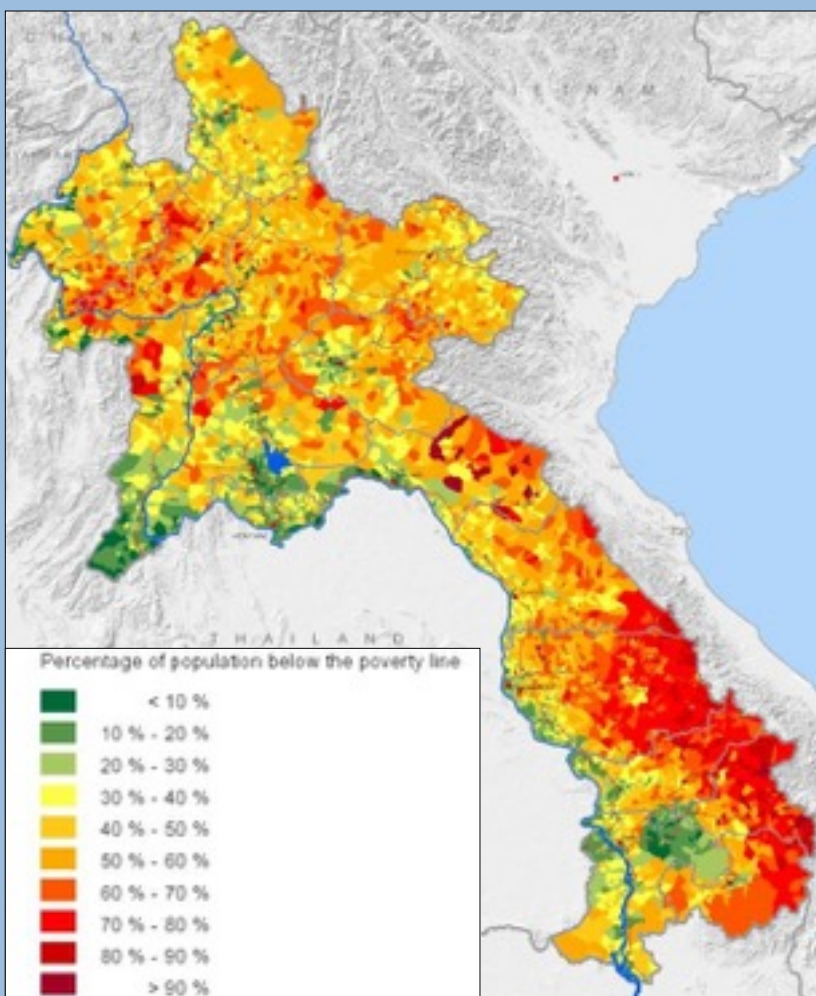


Source: MAF, 2002



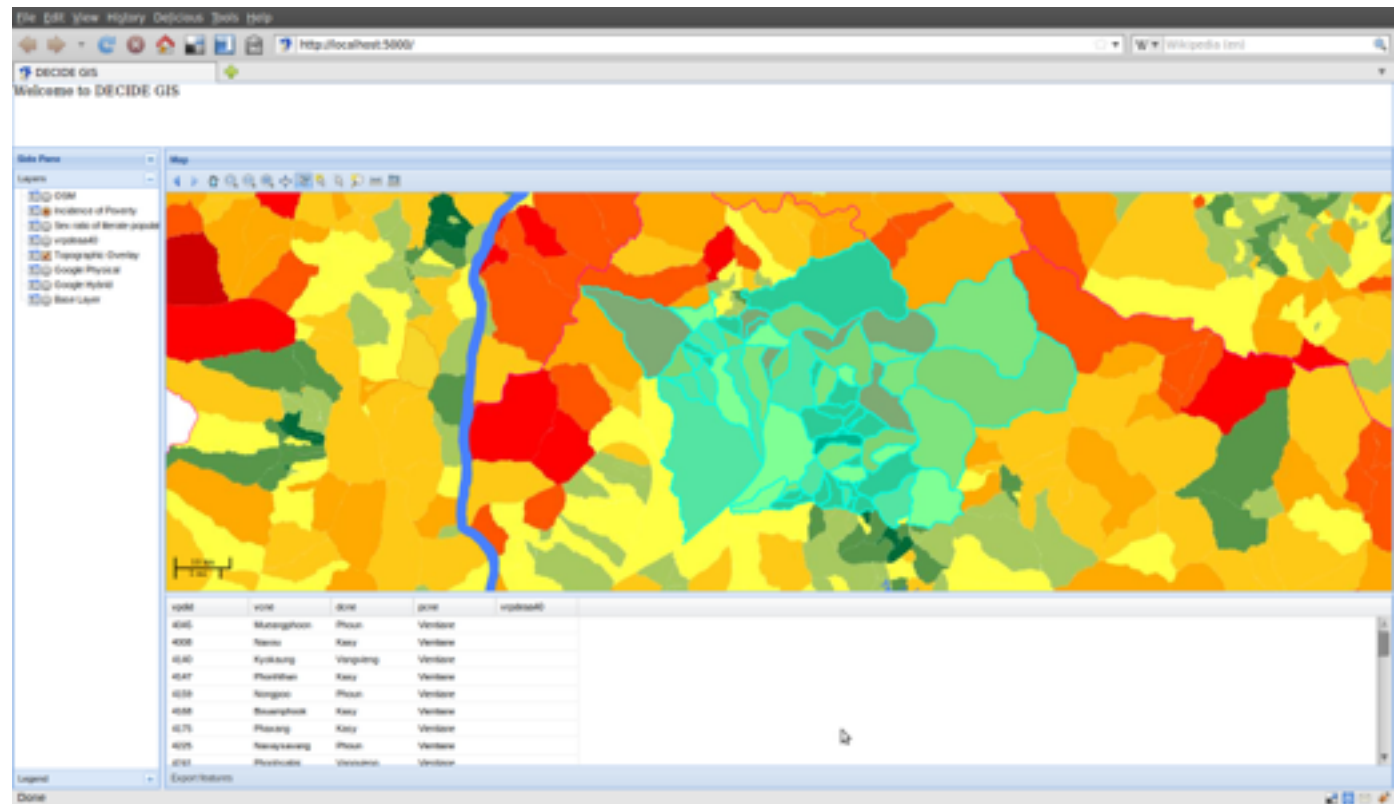


# Armutsraten und Armutsinzidenz



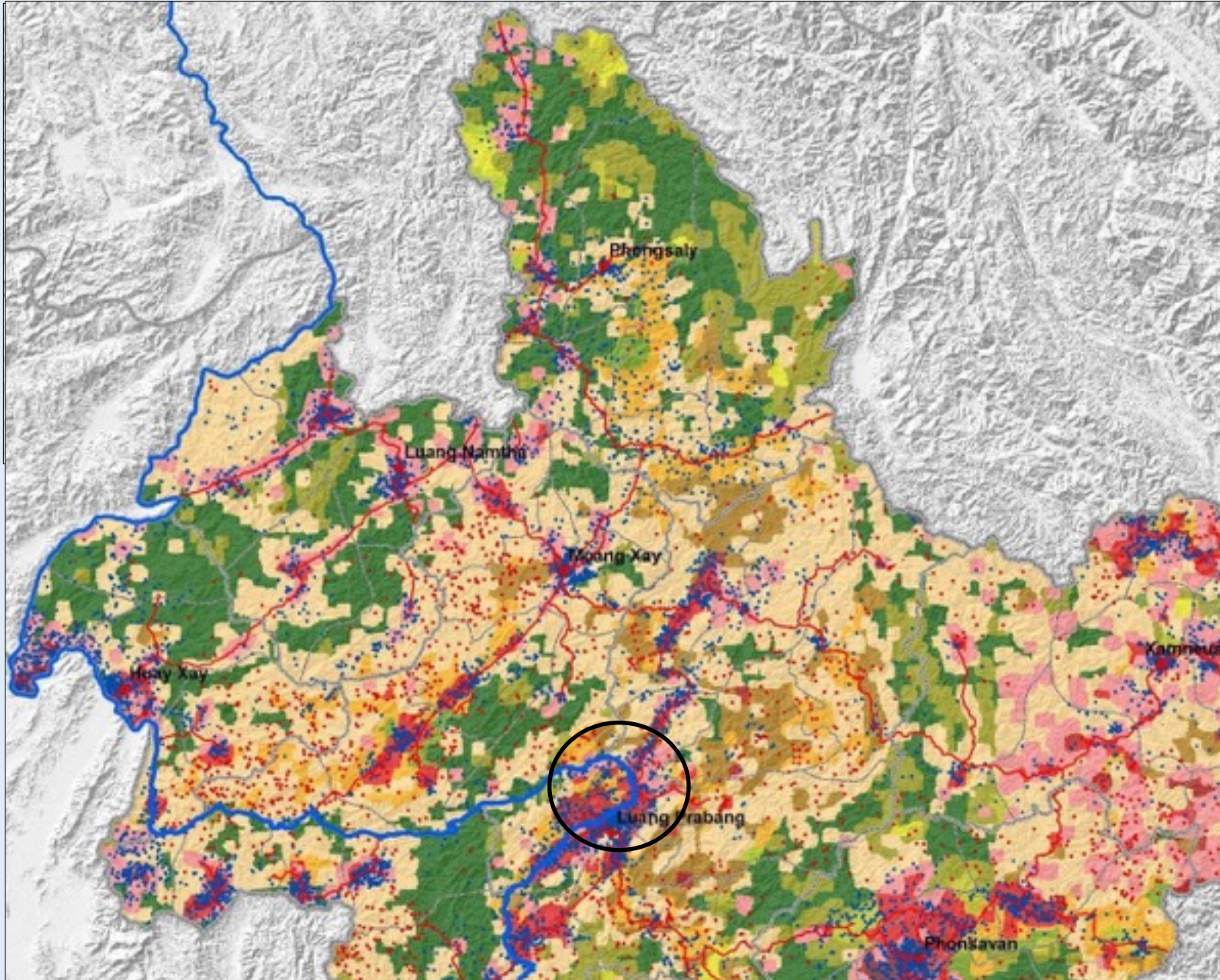
## Background of DECIDE - making information available

- View
- Analyze
- Download





# Räumliche Muster des Umwelt-Armut Nexus





# The Land Matrix Global Observatory

Founding partners:  
CDE, ILC, CIRAD, GIGA



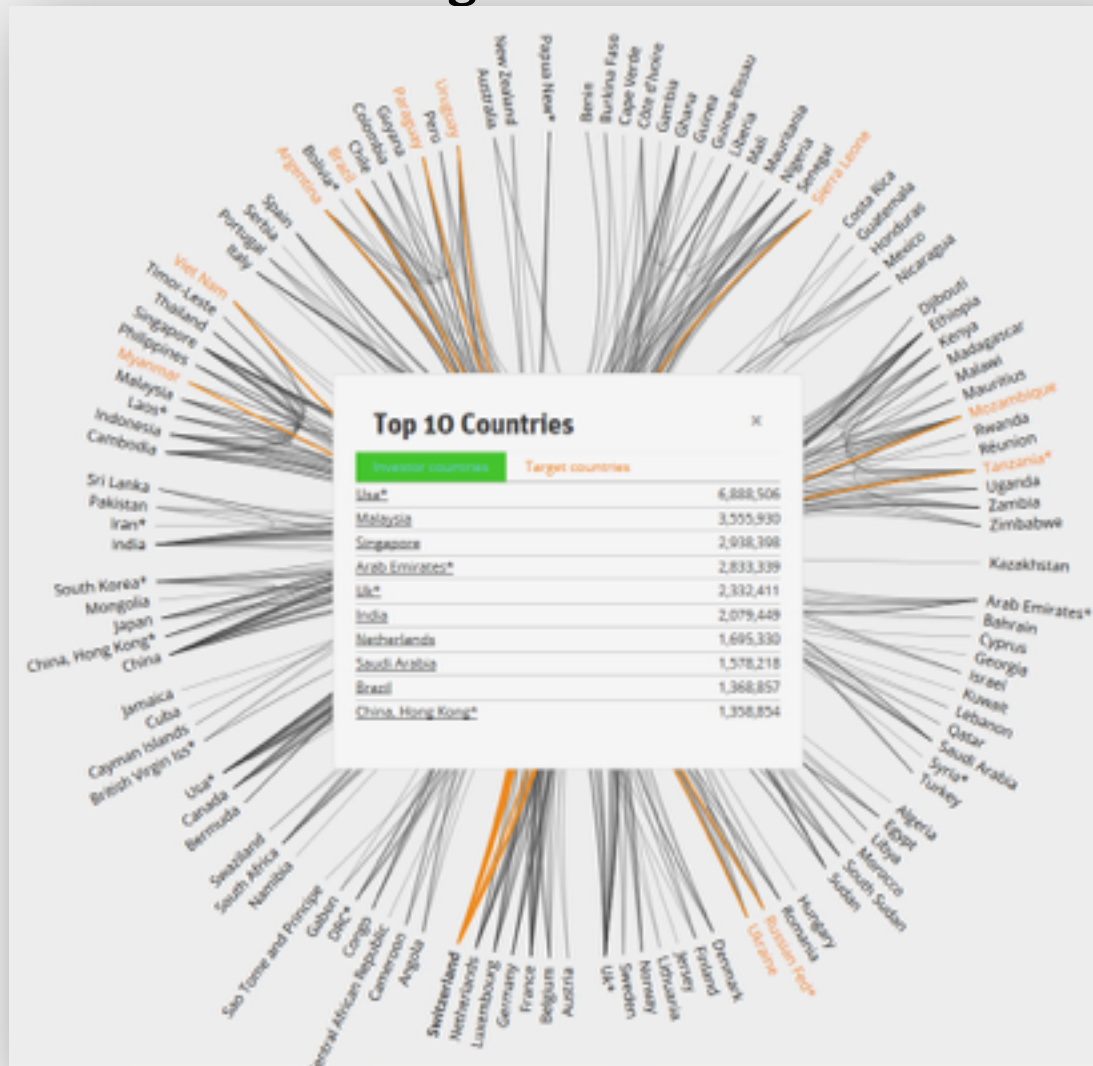
## Why?

- Open data: visible and understandable
- Transparency in land investment
- Participation in building a database

## What and How?

- Global information on investor, deal, status, target region
- Source: partners networks, research and policy reports, government and company reports, etc.
- Crowdsourcing

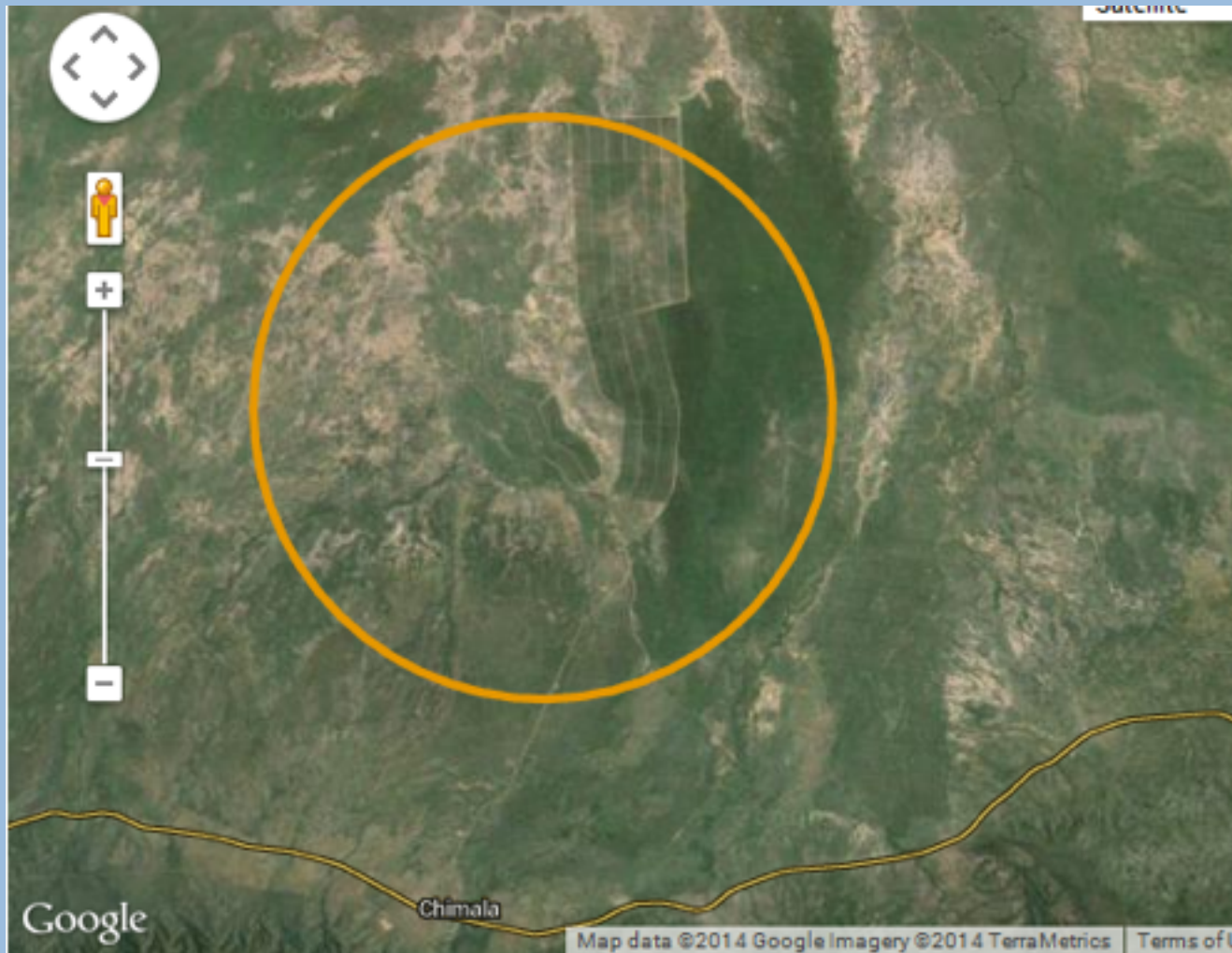
# Treiber des globalen Land Rush



## Status September 2014:

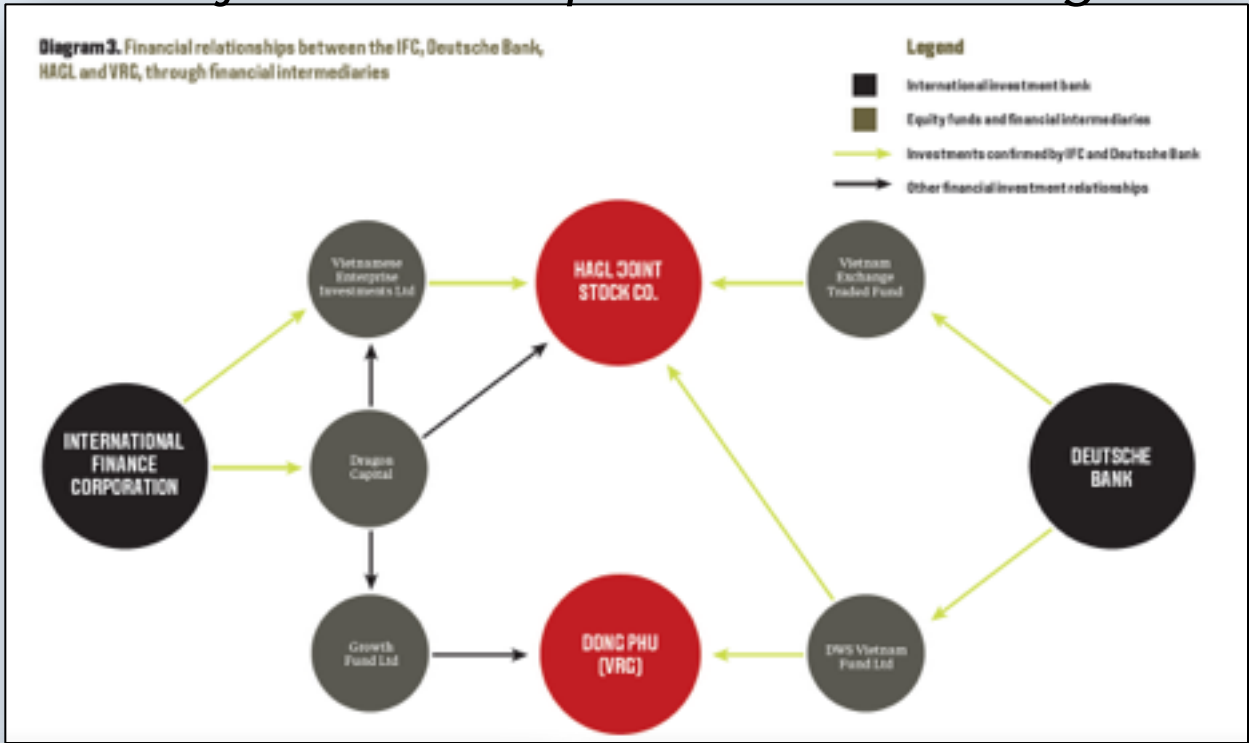
- 1305 deals, 82 million hectares
- Nahrungsmittel > Biotreibstoffe > Holz & Papier > Andere

# Kombination mit globalen Geodaten für erweiterte Analysen



Aber: Nicht nur «WAS?» auch «WER?» und «WO?»

→ Erfassen komplexer Verbindungen



# Neukonzeption der crowd-sourced Plattformen

## Who?

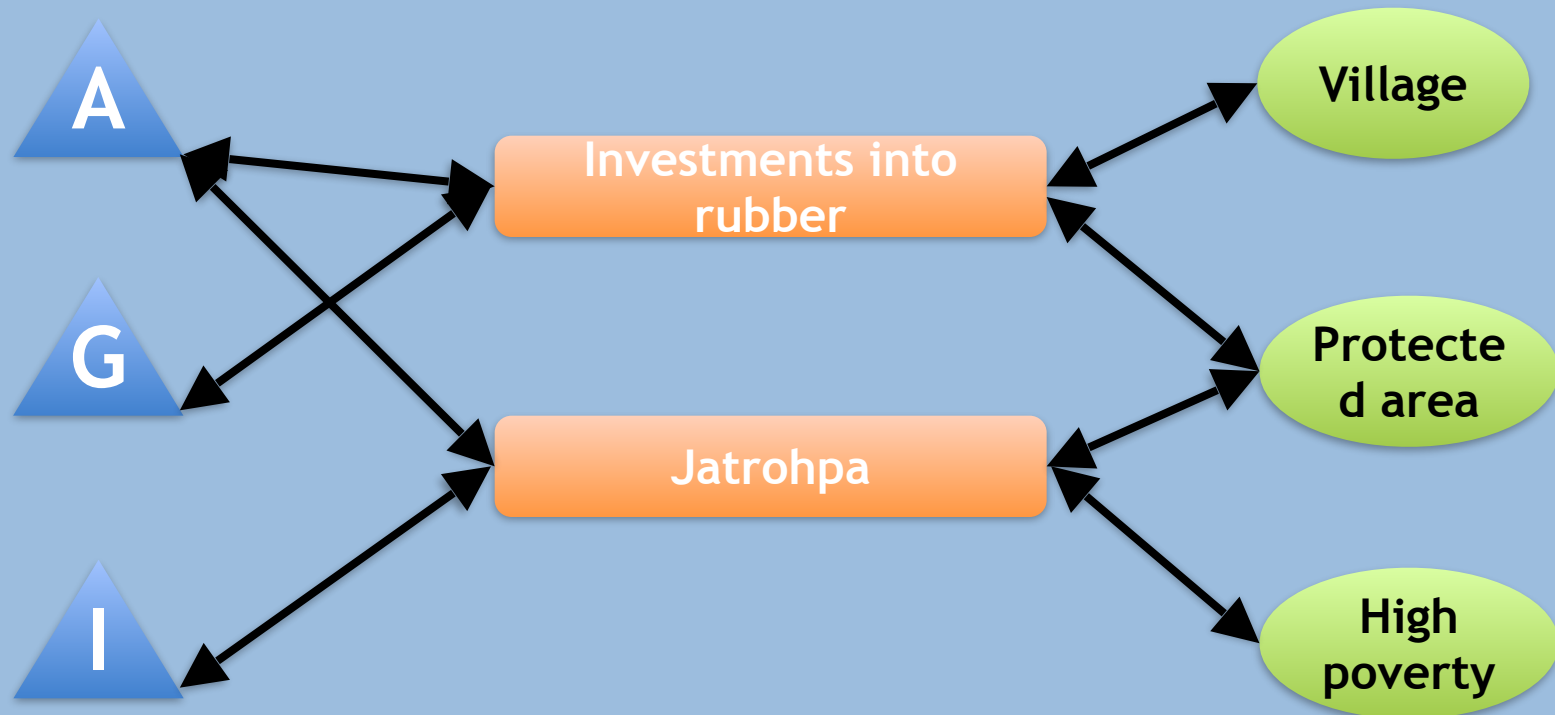
(Multiple stakeholders across scales and distance)

## What?

(Flows of capital, goods, information)

## Where?

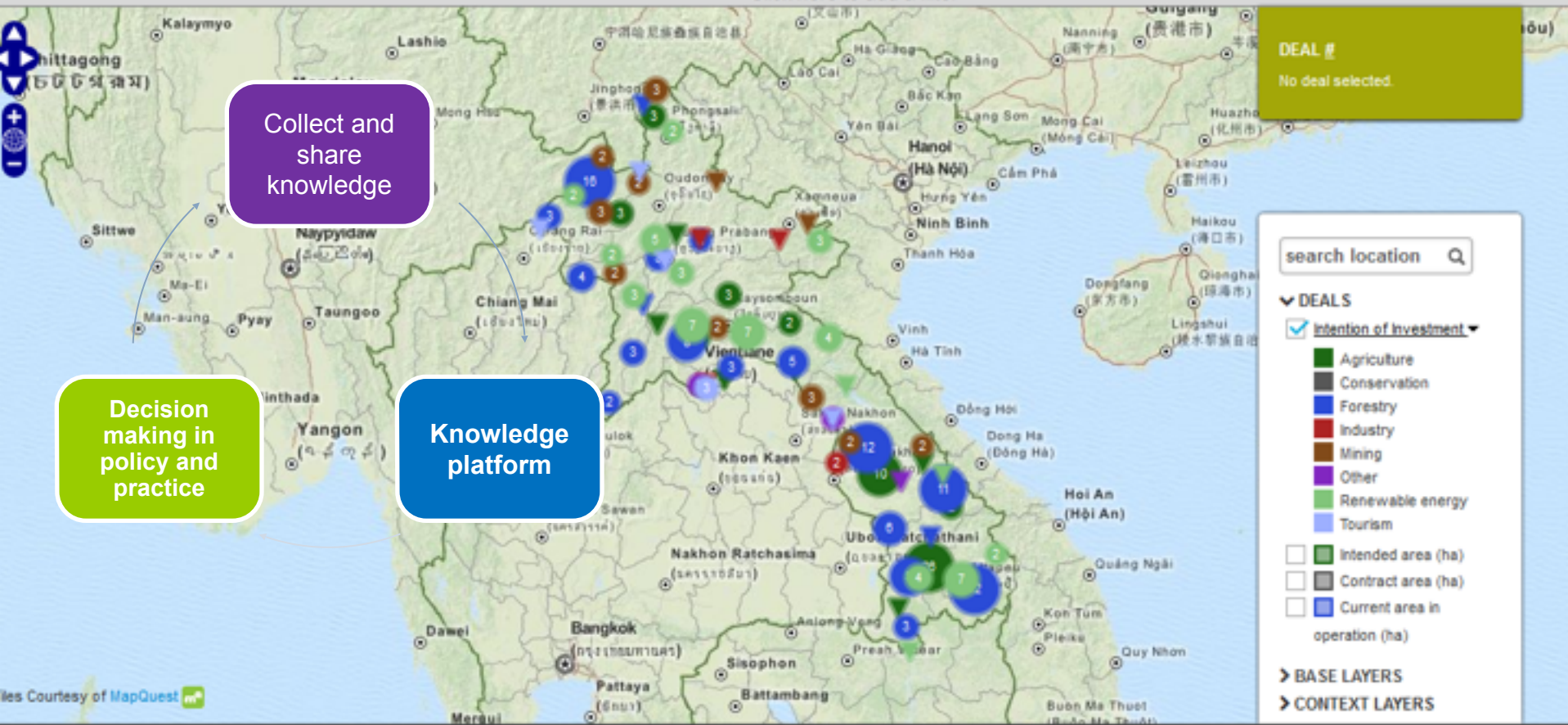
(Places, areas, etc.)





MAP GRID CHARTS

Click here to add a filter



Collect and share knowledge

Decision making in policy and practice

Knowledge platform



# Lessons learnt

## «Available»:

- ✓ Verfügbarkeit
- ✓ Raum / Skala / Zeit
- ✓ Kompatibilität

## ➤ «Accessible»:

- ✓ Wissen ist Macht
- ✓ Digital divide
- ✓ Daten für wen?

## ➤ «Adequate»:

- ✓ Keine technische ohne soziale Innovation
- ✓ Qualität, Richtigkeit
- ✓ Fakten vs. Werte



# Schlussfolgerungen

→ **Weshalb ?**

*Nachhaltige Entwicklung !*

↘ **Wie ?**

«Available-Accessible-Adequate» !

↘ **Was ?**

*Open Data !*

« P.S. .... »

